

www.levine-stephane.fr

STÉPHANE LÉVINE

traducteur-adaptateur

translator-adaptor

Anglais > Français *le sens du dialogue*

a sense of dialogue English > French

DOUBLAGE — SOUS-TITRAGE — DOCUMENTAIRES — SCÉNARIOS

DUBBING — SUBTITLING — VOICE-OVER — SCREENPLAYS

levine.stephane@orange.fr

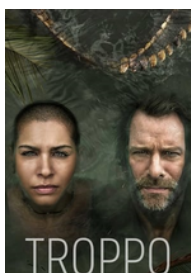
06 07 82 29 88

**CRIMINAL RECORD**

STV Studios - 2023 - GB
 Studio de doublage : Titrafilm
 Direction artistique : Magali Barney
 4 épisodes sur 8
 Diffusion : APPLE TV+

**THE DEVIL'S HOUR (saisons 1 et 2)**

Hartswood - 2022-2023- GB
 Studio de doublage : Deluxe
 Direction artistique : Magali Barney
 5 épisodes sur 11
 Diffusion : AMAZON PRIME

**TROPPO**

Beyond - 2021 - Australie
 Studio de doublage : Hiventy Transperfect
 Direction artistique :
 Géraldine Fripiat et Karim Barras
 5 épisodes sur 8
 Diffusion : CANAL +

**PHYSICAL (saisons 1, 2 et 3)**

Tomorrow Studios - 2021-2023 - USA
 Studio de doublage : Titrafilm
 Direction artistique : Marjorie Frantz
 15 épisodes sur 30
 Diffusion : APPLE TV+
 Prix ATAA de l'adaptation en doublage
 Coadaptatrice : Fanny Gusciglio

**TO THE LAKE**

1-2-3 Productions - 2019 - Russie
 Studio de doublage : EVA Eclair
 Direction artistique : Blanche Ravalec
 4 épisodes sur 8
 Diffusion : NETFLIX

**HUDSON ET REX (saisons 4 et 5)**

Rodgers Media - 2022-2023 - Canada
 Studio de doublage : Titrafilm
 Direction artistique : Catherine Brot
 13 épisodes sur 36
 Diffusion : FRANCE 3

**ROSWELL NEW MEXICO (saisons 1 et 2)**

Warner - 2019 - USA

Studio de doublage : Deluxe

Direction artistique :

Laura Préjean et Yann Peira

5 épisodes sur 26

Diffusion : SALTO

**GOMORRA (saisons 4 et 5)**

Sky Italia - 2019-2021 - Italie

Studio de doublage : Nice Fellow Belgique

Direction artistique : Daniel Nicodème

9 épisodes sur 22

Diffusion : CANAL PLUS

**HELLBOUND**

Climax Studio - 2021 - Corée du Sud

Studio de doublage : EVA Eclair

Direction artistique : Laura Préjean

5 épisodes sur 6

Diffusion : NETFLIX

**Mr. INBETWEEN**

FXP - 2018 - Australie

Studio de doublage : Titrafilm

Direction artistique : Fouzia Youssef

2 épisodes sur 26

Diffusion : DISNEY +

**RIVIERA (saison 3)**

Archery - 2020 - Irlande

Studio de doublage : 4 All

Direction artistique : Christine Pâris

2 épisodes sur 8

Diffusion : OCS

**LOVE AND ANARCHY**

FLX - 2020 - Suède

Studio de doublage : Deluxe

Direction artistique : Fouzia Youssef

4 épisodes sur 12

Diffusion : NETFLIX

**HUDSON ET REX (saisons 2 et 3)**

Rodgers Media - 2020-2021 - Canada

Studio de doublage : Titrafilm

Direction artistique : Catherine Brot

9 épisodes sur 35

Diffusion : FRANCE 3

**LE TUEUR DE L'OMBRE**

Miso - 2019 - Danemark

Studio de doublage : Studios de St-Ouen

Direction artistique : Catherine Brot

5 épisodes sur 8

Diffusion : ARTE

**BREATHE – INTO THE SHADOWS**

Abundantia - 2020 - Inde
 Studio de doublage : Deluxe
 Direction artistique : Christine Bellier
 4 épisodes sur 12
 Diffusion : AMAZON

**GIRI-HAJI**

BBC - 2019 - GB / Japon
 Studio de doublage : Deluxe
 Direction artistique : Philippe Peythieu
 5 épisodes sur 8
 Diffusion : NETFLIX

**THE SON (saisons 1 et 2)**

Sonar - 2017-2018 - USA
 Studio de doublage : BTI Studios
 Direction artistique : Philippe Blanc
 9 épisodes sur 20
 Diffusion : SUNDANCE

**RIVIERA (saison 1)**

Archery - 2017 - GB
 Studio de doublage : Nice Fellow
 Direction artistique : J.P. Quilichini
 3 épisodes sur 10
 Diffusion : ALTICE

**THE CROWN (saisons 1, 2, 3)**

Netflix - 2016-2019 - GB
 Studio de doublage : BTI Studios
 Direction artistique : Franck Louis
 15 épisodes sur 30
 Diffusion : NETFLIX

**FORTITUDE**

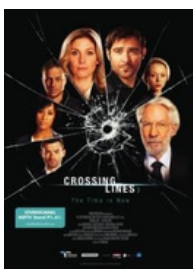
BSB - 2015 - GB
 Studio de doublage : Nice Fellow
 Direction artistique : Roland Timsit
 6 épisodes sur 12
 Diffusion : CANAL PLUS

**GOMORRA (saisons 1, 2, 3)**

Sky Italia - 2014-2018 - Italie
 Studio de doublage : Nice Fellow
 Direction artistique : D. Nicodème
 12 épisodes sur 36
 Diffusion : CANAL PLUS

**FLYNN CARSON ET LES AVENTURIERS
THE LIBRARIANS (saisons 1, 2, 3, 4)**

Turner - 2014-2017 - USA
 Studio de doublage : Mediadub
 Direction artistique : Eric Sola
 14 épisodes sur 42
 Diffusion : FRANCE 2

**CROSSING LINES (saison 3)**

Tandem - 2015 - USA
 Studio de doublage : Mediadub
 Direction artistique : Eric Sola
 4 épisodes sur 12
 Diffusion : CANAL PLUS

**RIZZOLI & ISLES (saisons 4, 5, 6, 7)**

NBC - 2011-2016 - USA
 Studio de doublage : Titrafilm
 Direction artistique : Catherine Brot
 13 épisodes
 Diffusion : FRANCE 2

**INTRUDERS**

BBC America - 2014 - USA
 Studio de doublage : Nice Fellow
 Direction artistique : Jennifer Barré
 2 épisodes sur 12
 Diffusion : OCS

**COPPER (saison 2)**

BBC America - 2014 - USA
 Studio de doublage : Mediadub
 Direction artistique : David Macaluso
 2 épisodes sur 13
 Diffusion : OCS

**DCI BANKS**

ITV - 2013-2016 - GB
 Studio de doublage: Nice Fellow
 Direction artistique : Catherine Brot
 ou Jean-Pascal Quilichini
 4 épisodes unitaires
 Diffusion : ARTE

**MEURTRES A SANDHAMN**

Filmlance - 2013 - Suède
 Studio de doublage : Imagine
 Direction artistique : Catherine Brot
 3 épisodes sur 6
 Diffusion : ARTE

**SIBERIA**

NBC - 2013 - USA
 Studio de doublage : Studio Belleville
 Direction artistique : Monika Lawinska
 3 épisodes sur 11
 Diffusion : MCM

**TRAQUES EN SÉRIE**

Miso - 2012 - Danemark
 Studio de doublage : Imagine
 Direction artistique : Catherine Brot
 6 épisodes sur 12
 Diffusion : ARTE

**NEW YORK UNITÉ SPÉCIALE (saison 14)**

NBC - 2012 - USA
 Studio de doublage : Libra
 Direction artistique : J.P Quilichini
 5 épisodes sur 24
 Diffusion : T F 1

**WHITECHAPEL (saison 3)**

Carnival - 2011 - GB
 Studio de doublage : Creative Sound
 Direction artistique : Sylvie Moreau
 6 épisodes sur 6
 Diffusion : ARTE

**COMMISSAIRE WINTER**

SVT - 2011 - Suède
 Studio de doublage : Imagine
 Direction artistique : Catherine Brot
 4 épisodes sur 8
 Diffusion : ARTE

**THE BEAST**

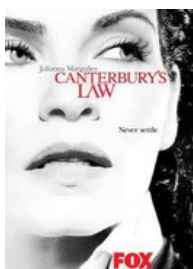
Sony - 2009 - USA
 Studio de doublage : Dubbing Brothers
 Direction artistique : Thierry Wermuth
 6 épisodes sur 12
 Diffusion : M 6

**LIFE ON MARS**

Twentieth Century Fox - 2009 - USA
 Studio de doublage : Libra
 Direction artistique : Catherine Brot
 5 épisodes sur 17
 Diffusion : M 6

**STARGATE-ATLANTIS**

MGM - 2005-2008 - USA
 Studio de doublage : Télétota
 Direction artistique : Catherine Brot
 environ 50 épisodes sur 100
 Diffusion : M 6

**LA LOI DE CANTERBURY**

Universal - 2007 - USA
 Studio de doublage : Dubbing Brothers
 Direction artistique : Laurent Vernin
 2 épisodes sur 6
 Diffusion : M 6

**RUNAWAY**

Sony - 2006 - USA
 Studio de doublage : Dubbing Brothers
 Direction artistique : Thierry Wermuth
 5 épisodes sur 9
 Diffusion : T F 1



BEHIND THE DOOR
LA MAISON DE LA RUE EN PENTE
 Wowow - 2019 – Japon
 Co-adaptatrice : Ryoko Hagiwara
 Studio de doublage : Hiventy
 Transperfect
 Direction artistique : Nathalie Régnier
 6 épisodes sur 6
 Diffusion : ARTE



SHINING GIRLS
 Appian Way - 2022 - USA
 Studio de doublage : Titrafilm
 Direction artistique : Marjorie Frantz
 5 épisodes sur 8
 Diffusion : APPLE TV +



THE CRASH - RAMPVLUCHT
 Big Blue - 2022 - Pays-Bas
 Studio de doublage : Eva-Eclair
 2 épisodes sur 6
 Diffusion : CANAL +



DIRTY JOHN - BETTY
 Universal - 2020 - USA
 Studio de doublage : Eclair
 Direction artistique : France Rombaut
 4 épisodes sur 8
 Diffusion : NETFLIX



BELGRAVIA
 ITV - 2020 - Grande-Bretagne
 Studio de doublage : Eclair
 Direction artistique : Dominique Bailly
 3 épisodes sur 6
 Diffusion : CHERIE 25



DIRTY JOHN
 UCP - 2019 - USA
 Studio de doublage : Eclair
 Direction artistique : France Rombaut
 4 épisodes sur 8
 Diffusion : NETFLIX



LITTLE WOMEN
 BBC - 2018 - GB
 Studio de doublage : Titrafilm
 Direction artistique : Ivana Coppola
 3 épisodes sur 3
 Diffusion : FRANCE 2



FEARLESS
 Mammoth Screen - 2017 - GB
 Studio de doublage : Imagine
 Direction artistique : Hervé Rey
 3 épisodes sur 6
 Diffusion : FRANCE 2

**THE WHITE PRINCESS**

Starz Media - 2017 - GB
 Studio de doublage : Nice Fellow
 Direction artistique : Jean-Pascal
 Quilichini
 4 épisodes sur 8
 Diffusion : OCS

**BLACK WORK**

Mammoth Screen - 2015 - GB
 Studio de doublage : Nice Fellow
 Direction artistique : Roland Timsit
 3 épisodes sur 3
 Diffusion : FRANCE 2

**MOLLY, UNE FEMME AU COMBAT (OUR GIRL)**

BBC - 2014 - GB
 Studio de doublage : Imagine
 Direction artistique : Catherine Brot
 4 épisodes sur 7
 Diffusion : ARTE

**MEURTRE AU PIED DU VOLCAN (HAMARINN)**

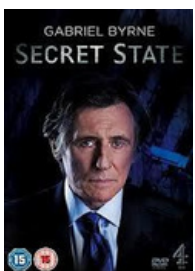
Pegasus - 2014 - Islande
 Studio de doublage : Imagine
 Direction artistique : Vincent Violette
 2 épisodes sur 4

**LA PETITE DORRIT (LITTLE DORRIT)**

BBC - 2012 - GB
 Studio de doublage : Imagine
 Direction artistique : Catherine Brot
 4 épisodes sur 8
 Diffusion : ARTE

**ORGUEIL ET QUIPROQUOS (LOST IN AUSTEN)**

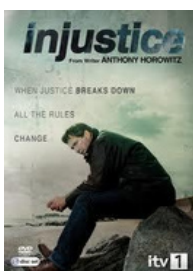
Mammoth Screen - 2011 - GB
 Studio de doublage : Imagine
 Direction artistique : Catherine Brot
 4 épisodes sur 4
 Diffusion : ARTE

**SECRET STATE**

Channel Four - 2012 - GB
 Studio de doublage : Imagine
 Direction artistique : Catherine Brot
 4 épisodes sur 4
 Diffusion : ARTE

**LA CHARTREUSE DE PARME**

JNP - 2011 - Italie / France
 Studio de doublage : Mot pour mot
 Direction artistique : Guy Letort
 2 épisodes sur 2
 Diffusion : FRANCE 3

**INJUSTICE**

ITV - 2010 - GB
 Studio de doublage : Imagine
 Direction artistique : Catherine Brot
 4 épisodes sur 5
 Diffusion : ARTE

**LE SERMENT (THE PROMISE)**

Channel 4 - 2010 - GB
 Studio de doublage : Télétota
 Direction artistique : Gérard Dessalles
 2 épisodes sur 4
 Diffusion : CANAL PLUS et ARTE



BLISS

de Mike Cahill
Endgame Ent. - 2020 - USA
Studio de doublage : Deluxe
Direction artistique :
Marie-Christine Chevalier



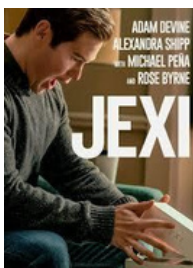
PALMER

de Fisher Stevens
Kimmel Ent. - 2020 - USA
Studio de doublage : Titrafilm
Direction artistique :
Marie-Eugénie Maréchal



37 SECONDES

de Hikari
Knockonwood - 2019 - Japon
Co-adaptatrice : Ryoko Hagiwara
Studio de doublage : Hiventy
Direction artistique : Eric Sola



JEXI

de John Lucas & Scott Moore
CBS Films - 2019 - USA
Studio de doublage : Hiventy
Direction artistique : Julie Basecqz



WAITING FOR THE BARBARIANS

de Ciro Guerra
Lervolino Ent. - 2019 - USA/Italie
Studio de doublage : Eclair
Direction artistique : Paolo Domingo



**A HOLOGRAM FOR THE KING
(UN HOLOGRAMME POUR LE ROI)**

de Tom Tykwer
Playtone - 2016 - USA
Studio de doublage : BTI Studios
Direction artistique : Philippe Blanc



**JO PIL-HO : THE DAWNING RAGE
(JO PIL-HO : SOUFFLE DE RAGE)**

de Lee Jeong-beom
Warner - 2019 - Corée du Sud
Studio de doublage : Deluxe
Direction artistique :
Marie-Christine Chevalier



**WHAT MEN WANT
(CE QUE VEULENT LES HOMMES)**
d'Adam Shankman
Paramount - 2019 - USA
Studio de doublage : Studios de St-Ouen
Direction artistique : Catherine Brot



**ILLANG - LA BRIGADE DES LOUPS
(ILLANG - THE WOLF BRIGADE)**
de Kim Jee-woon
Warner - 2018 - Corée
Studio de doublage : Deluxe Media
Direction artistique : Claire Guyot



BLADE OF THE IMMORTAL
de Takashi Miike
Warner - 2017 - Japon
Co-adaptatrice : Ryoko Hagiwara
Studio de doublage : Deluxe Media
Direction artistique : William Coryn



MASAAN
de Neeraj Ghaywan
Phantom Films - 2015 - Inde
Co-adaptateur : François-Xavier Durandy
Studio de doublage : Eclair
Direction artistique : Régis Reuilhac



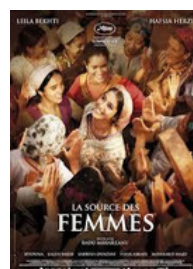
YURUSAREZARU MONO (UNFORGIVEN)
de Lee Sang-il
Warner / Nikkatsu - 2013 - Japon
Co-adaptatrice : Ryoko Hagiwara
Studio de doublage : Titrafilm
Direction artistique : Isabelle Brannens



FIVE THIRTEEN
de Kader Ayd
Spartans - 2013 - USA
Studio de doublage : Eclair
Direction artistique : Kader Ayd



TAKE SHELTER
de Jeff Nichols
Grove Hill - 2011 - USA
Studio de doublage : Titrafilm
Direction artistique : Laurent Dattas



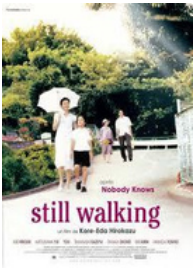
LA SOURCE DES FEMMES
de Radu Mihaileanu
Elzevir Films - 2011 - France/Maroc
Co-adaptatrice : Hadia Lagsini
Studio de doublage : Mot pour mot
Direction artistique : Radu Mihaileanu



THE LOVED ONES
de Sean Byrne
Victoria Film - 2010 - Australie
Studio de doublage : Cinéphase
Direction artistique : Antoine Nouel



**LES SECRETS
(DOWAHA)**
de Raja Amari
Les Films d'Ici - 2009 - Tunisie
Studio de doublage : Mot pour mot
Direction artistique : Raja Amari

**STILL WALKING****(ARUITEMO, ARUITEMO)**

de Hirokazu Koré-Eda

Cinequanon - 2008 - Japon

Co-adaptatrice : Ryoko Hagiwara

Studio de doublage : Télétota

Direction artistique : Catherine Brot

**LES CITRONNIERS**

d'Eran Riklis

Mact Productions - 2008 - Israël-France

Studio de doublage : Dôme

Direction artistique : Eran Riklis

**THE BUBBLE**

d'Eytan Fox

Feingold Productions - 2006 - Israël

Studio de doublage : Alter Ego

Direction artistique : Hervé Icovic

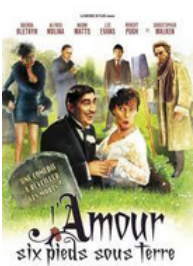
**THE PRESIDENT'S LAST BANG**

de Sang-soo Im

MK Pictures - 2005 - Corée du Sud

Studio de doublage : Franc-jeu / Télétota

Direction artistique : Catherine Brot

**PLOTS WITH A VIEW****(L'AMOUR SIX PIEDS SOUS TERRE)**

de Nick Hurran

Vine - 2004 - GB

Studio de doublage : Franc-jeu / Télétota

Direction artistique : Catherine Brot

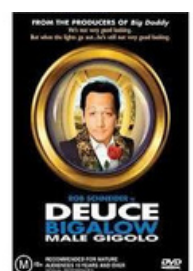
**FILANTROPICA****(PHILANTHROPIQUE)**

de Nae Caranfil

MACT / Domino - 2002 - France/Roumanie

Studio de doublage : Mot pour mot

Direction artistique : Nae Caranfil

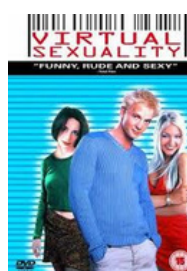
**DEUCE BIGALOW : MALE GIGOLO**
(GIGOLO A TOUT PRIX)

de Mike Mitchell

Touchstone - 1999 - USA

Studio de doublage : Franc-jeu

Direction artistique : Julien Kramer

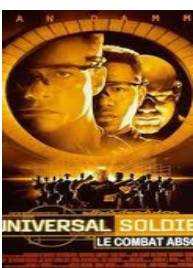
**VIRTUAL SEXUALITY**

de Nick Hurran

Bridge - 1999 - GB

Studio de doublage : Franc-jeu

Direction artistique : Julien Kramer

**UNIVERSAL SOLDIER - THE RETUR**
(LE COMBAT ABSOLU)

de Mic Rodgers

TriStar - 1999 - USA

Studio de doublage : Sonorinter

Direction artistique : Didier Breiburud

**DISTURBING BEHAVIOR**
(COMPOTEMENTS TROUBLANTS)

de David Nutter

MGM - 1998 - USA

Studio de doublage : CP Productions

Direction artistique :

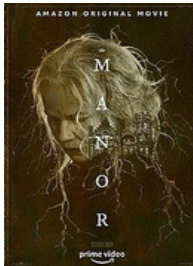
Marie-Christine Chevalier

**SCOOP**

de Philip Martin
Lighthouse - 2023 - UK
Studio de doublage : Titrafilm
Direction artistique : Béatrice Delfeaire Baradat

**GOOD ON PAPER**

de Kimmy Gatewood
Burn Later Productions - 2021 - USA
Studio de doublage : Eclair
Direction artistique : Claire Baradat

**THE MANOR**

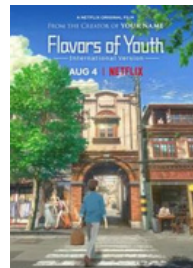
de Axelle Carolyn
Amazon Studios - 2021 - USA
Studio de doublage : Deluxe
Direction artistique : Barbara Delsol

**47 METRES DE FOND**

de Johannes Roberts
Entertainment Studios - 2019 - USA
Studio de doublage : Mediadub
Direction artistique : Virginie Kartner

**MY FAVORITE WEDDING**

de Mel Damski
MPCA - 2017 - USA
Studio de doublage : Studios de St-Ouen
Direction artistique : Nathanael Alimi

**FLAVORS OF YOUTH**

de Haoling Li et Yoshitaka Tekeuchi
Haoliners / Comix - 2018 - Chine / Japon
Studio de doublage : Deluxe Media
Direction artistique : William Coryn

**GOON, LAST OF THE ENFORCERS**

de Jay Baruchel
Caramel Film - 2017 - Canada
Studio de doublage : BTI Studios
Direction artistique : Philippe Blanc

**L.A. RUSH****(ONCE UPON A TIME IN VENICE)**

de Mark & Robb Cullen
Voltage Pictures - 2016 - USA
Studio de doublage : BTI Studios
Direction artistique : Monika Lawinska

**SHIMMER LAKE**

d'Oren Uziel
Footprints Features - 2016 - USA
Studio de doublage : BTI Studios
Direction artistique : Pierre Valmy

**THE HOLLOW**

de Sheldon Wilson
Lighthouse - 2015 - USA
Studio de doublage : Mediadub
Direction artistique : Eric Sola

**JARHEAD 2 - FIELD OF FIRE**

de Don Michael Paul
Universal - 2014 - USA
Studio de doublage : Nice Fellow
Direction artistique : Jean-Pascal Quilichini

**FOREVER SIXTEEN****(16 ANS POUR TOUJOURS)**

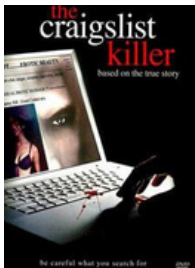
de George Mendeluk
Odyssey - 2012 - USA
Studio de doublage : Imagine
Direction artistique : Christine Bellier

**WRONG TURN - BLOODY BEGINNINGS**

de Declan O'Brien
Twentieth Century Fox - 2011 - USA
Studio de doublage : Cinéphase
Direction artistique : Benoît Du Pac

**ARENA**

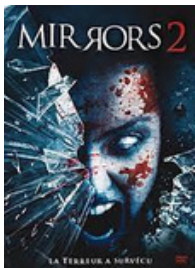
de Jonah Loop
Sony - 2011 - USA
Studio de doublage : Cinéphase
Direction artistique : Benoît Du Pac

**THE CRAIGS-LIST KILLER
(LE FIANCÉ AUX DEUX VISAGES)**

de Stephen Kay
Sony - 2010 - USA
Studio de doublage : Cinéphase
Direction artistique : Régis Reuilhac

**TICKING CLOCK
(RETOUR MORTEL)**

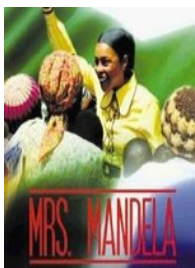
d'Ernie Barbarash
Sony - 2010 - USA
Studio de doublage : Cinéphase
Direction artistique : Catherine Le Lann

**MIRRORS 2**

de Victor Garcia
Twentieth Century Fox - 2010 - USA
Studio de doublage : Cinéphase
Direction artistique : Marc Saez

**THE BANNEN WAY
(LA MÉTHODE BANNEN)**

de Jesse Warren
Sony - 2009 - USA
Studio de doublage : Cinéphase
Direction artistique : Benoît Du Pac

**Mrs. MANDELA
(WINNIE, L'AUTRE MANDELA)**

de Michael Samuels
Diverse - 2009 - Afrique du Sud
Studio de doublage : Mot pour mot
Direction artistique : Catherine Brot

**DESPERATE HOURS
(L'HEURE DU COURAGE)**

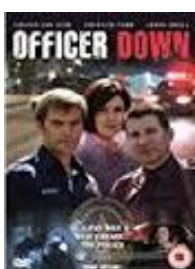
de George Mendeluk
NG - 2008 - USA
Studio de doublage : Télétota
Direction artistique : Magali Barney

**URBAN JUSTICE**

de Don Fauntleroy
Sony - 2007 - USA
Studio de doublage : Dubbing Brothers
Direction artistique : Anne Kerylen

**THE SHEPHERD
(TRAFIC MORTEL)**

d'Isaac Florentine
Sony - 2007 - USA
Studio de doublage : Dubbing Brothers
Direction artistique : José Luccioni

**OFFICER DOWN
(SEULE FACE A L'ENFER)**

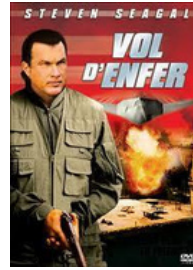
de Christopher Miller
Universal - 2005 - USA
Studio de doublage : Télétota
Direction artistique : Catherine Brot

**CONTRACTOR**

de Josef Rusnak
Sony - 2006 - USA
Studio de doublage : Dubbing Brothers
Direction artistique : José Luccioni



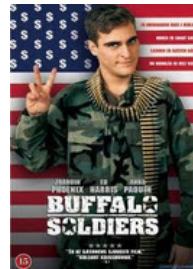
PREY
(TERREUR DANS LA SAVANE)
 de Darrell James Roodt
 Ingenious Films - 2006 - GB
 Studio de doublage : Télétota
 Direction artistique :
 Marie-Christine Chevalier



FLIGHT OF FURY
(VOL D'ENFER)
 de Michael Keusch
 Sony - 2006 - GB
 Studio de doublage : Dubbing Brothers
 Direction artistique : Georges Caudron



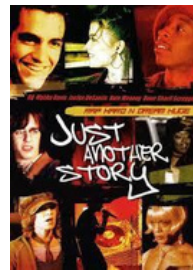
CONNORS' WAR
(TRAHISON AU SOMMET)
 de Nick Castle
 Sony - 2005 - USA
 Studio de doublage : Dubbing Brothers
 Direction artistique : Georges Caudron



BUFFALO SOLDIERS
 de Gregor Jordan
 Good Machine - 2003 - USA
 Studio de doublage : Franc-jeu / Télétota
 Direction artistique : Catherine Brot



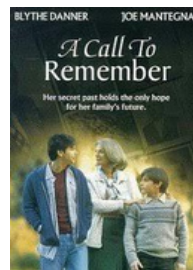
BLIZZARD
(LE RENNE DU PERE NOEL)
 de LeVar Burton
 MGM - 2003 - USA
 Studio de doublage : Franc-jeu / Télétota
 Direction artistique : Catherine Brot



JUST ANOTHER STORY
(PROFESSION RAPPEUR)
 de G.Q.
 MGM - 2003 - USA
 Studio de doublage : Franc-jeu / Télétota
 Direction artistique : Catherine Brot



LIMA (LE MUR DU SILENCE)
 de Menahem Golan
 Nu Image - 1999 - USA
 Studio de doublage : Sonorinter
 Direction artistique : Didier Breiburd



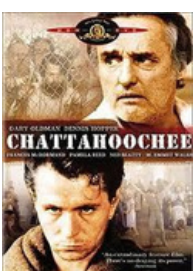
A CALL TO REMEMBER
(L'APPEL DU PASSÉ)
 de Jack Vender
 Universal - 1997 - USA
 Studio de doublage : Star-Mix
 Direction artistique : Sofia Loye



OUR MOTHER'S MURDER
(L'AMANT DIABOLIQUE)
 de Bill L. Norton
 Universal - 1996 - USA
 Studio de doublage : Star-Mix
 Direction artistique : Sofia Loye



THE VOYAGER (HOMO FABER)
 de Volker Schlöndorff
 Bioskop - 1991 - Allemagne
 Studio de doublage : Cinéphase
 Direction artistique : Régis Reuilhac
 nouveau doublage 2011 pour ARTE



CHATTAHOOCHEE
 de Mick Jackson
 MGM - 1990 - USA
 Studio de doublage : Franc-jeu
 Direction artistique : Catherine Brot
 nouveau doublage 2005 pour DVD



GUNFIGHTERS
(LA VALLÉE MAUDITE)
 de George Waggner
 Columbia - 1947 - USA
 Studio de doublage : Dubbing Brothers
 Direction artistique : Anne Kerylen
 nouveau doublage 2004 pour FRANCE 3

Stéphane Lévine

SÉRIES

SOUS-TITRAGE

DUBBING
BROTHERS

eclair

HIVENTY

IMAGINE

TITRATVS



8 épisodes sur 8



4 épisodes sur 4



22 épisodes sur 22



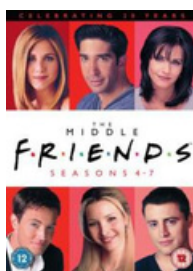
9 épisodes sur 18



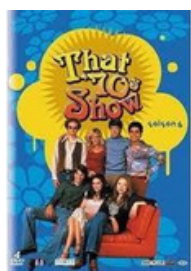
saisons 1, 2, 7, 8
environ 35 épisodes



24 épisodes sur 24



saisons 4 à 10
environ 120 épisodes



saisons 5, 6, 7, 8
environ 50 épisodes



saisons 1 et 2
24 épisodes sur 45

6

CANAL+

Jimmy

serieclub



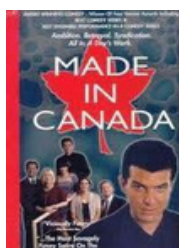
19 épisodes sur 19



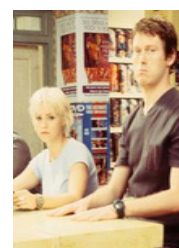
saisons 1 et 2
20 épisodes sur 20



12 épisodes sur 32



12 épisodes sur 12



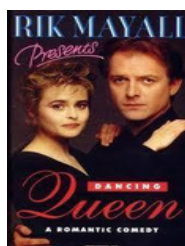
3 épisodes sur 6



14 épisodes sur 14



13 épisodes sur 13



3 épisodes sur 6



6 épisodes sur 12

Stéphane Lévine



HIVENTY

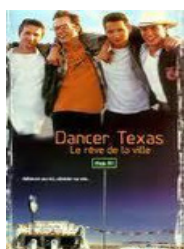
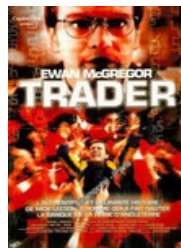
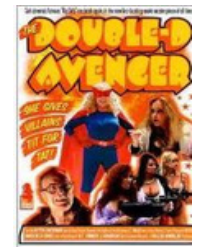
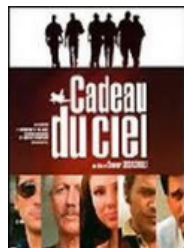


FILMS

SOUS-TITRAGE

Co-adaptatrice pour les films japonais :

Ryoko Hagiwara



Stéphane Lévine

FILMS

SOUS-TITRAGE

